

la Cité des INSECTES INSECTES INSECTES

Une journée ludique & pédagogique
sur les insectes pour vos élèves.

Un lieu, d'exception, des ateliers et animations
nature pour découvrir le monde
fascinant des insectes ! Comprendre
pour ne plus avoir peur et aimer la vie sous
toutes ses formes !

Vous évoluerez dans un cadre magnifique
au coeur de la nature limousine.
400m² d'expositions interactives naturalistes
& artistiques
et 8000m² de jardins cultivés et naturels, Nous
pratiquons la permaculture dans nos jardins.
la mare, l'amphithéâtre et le théâtre.



On s'occupe de tout pour votre
journée type à la Cité des Insectes

- 10h :** Accueil des groupes, passage toilette
- 10h15 :** 1er atelier ou animation
- 12h30 :** Pique-nique, organisé par vos soins,
passage toilettes et boutique si souhaité.
- 13h30 :** 2ème atelier ou animation
- 15h45 :** Passage toilettes
- 16h :** Départ des groupes

Ne pas jeter sur la voie publique

DANS LE PARC NATUREL REGIONAL DE MILLEVACHES PROCHE DU LAC DE VASSIÈRE, EN HAUTE VIENNE

*A 50 km de Limoges
50 km d'Aubusson,
65 km de Tulle et de Guéret et
85 km de Brive-la-Gaillarde.
15 minutes du lac de Vassivière
10 minutes d'Eymoutiers*

Près du Lac de Vassivière

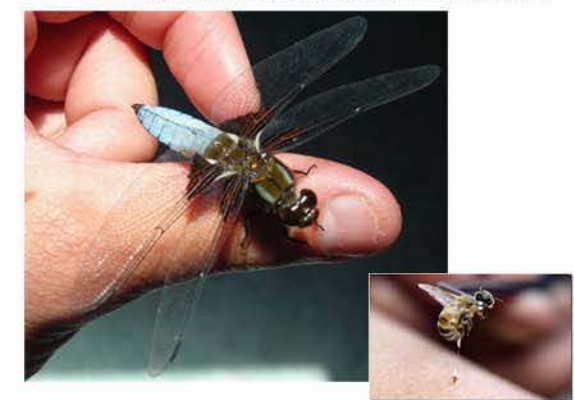
A Nedde, prendre la D81,
direction hameau de
Plainartige et suivre la
signalétique "Cité des
Insectes"
à 3 km du village



La Cité des Insectes
Chaud
87120 NEDDE
Tel. 05 55 04 02 55
E-mail : info@lacitedesinsectes.com
Site : www.lacitedesinsectes.com
R.C.S. LIMOGES - SIRET 489 039 00012

Formules clé en main 2022 pour les collèges et lycées

Ateliers & Animations Nature



En plus de ces formules clé en main nous
pouvons vous proposer du sur mesure selon
vos thèmes !

N'hésitez pas à nous faire vos demandes
spécifiques !
Nous travaillons aussi l'insecte du point de
vue artistique : sculpture, dessins, photos
ou land-art !

*Agrément de l'Inspection Académique
de Haute Vienne:
2000/CASSE.J.FP-004*

Formules Collèges

3 Formules

1 - Une Journée complète à 16€40 par élève avec 2 ateliers de 2h15

Atelier de base **"Des insectes et des Hommes"**
Qu'est-ce qu'un insecte ? Comment le reconnaît-on ?
Quels rôles ont-ils dans notre environnement ?
Découverte musée & jardins, observation & identification.

Cadeaux : 1 Visiter Malin et ses réductions sur 10 sites & livret pédagogique
"La vie des insectes" pour les professeurs.
&

Atelier **"L'abeille Sentinelle de l'Environnement"**
Découverte du travail des abeilles, la pollinisation, que se passe-t'il dans la ruche, qui fait quoi? La miellerie et le travail de l'apiculteur. Avec observation des abeilles près du rucher et fabrication d'une bougie.
Cadeaux : bougie et dégustation de miel pour les professeurs et élèves et livret pédagogique pour les professeurs.

2 - Une Journée complète à 14€35 par élève avec 1 atelier de 2h15 et 1 animation de 1h30

Atelier **"Des insectes et des Hommes"**
voir détail ci dessus

Animation : **"Le Sal-Air de la Peur"**,
Vaincre ses peurs avec manipulation d'insectes.

3 - Une demie-journée à 10 € avec 1 atelier de 2h15 par élève

"Des Insectes et des Hommes"
voir détail ci-dessus

Les ateliers & animations ont lieu tous les jours sur réservation du 1er avril au 6 novembre 2022

Pour les groupes de moins de 20 élèves :

- forfait de 328€ la journée avec 2 ateliers,
- 287€ la journée avec 1 atelier + 1 anim,
- 200€ à la demie-journée avec 1 atelier.



Au delà de 25 élèves, plusieurs animateurs seront présents afin de former plusieurs groupes .



Le prix comprend :
- les animateurs,
- les fournitures,
- cadeaux
- espace de pique-nique



Un Adulte accompagnateur gratuit pour 10 élèves.

Quel que soit le temps, la Cité des Insectes vous reçoit : Espaces couverts disponibles pour les ateliers et pique-nique.



Prévoir :
Vêtement de pluie, & chapeau de soleil.

Attention : Prévoir un supplément de temps pour l'utilisation des lavabos, pique-nique, visite boutique si souhaité.



Modes de paiement :



Le Snack-bar "Le Tilleul" et la boutique sont ouverts aux mêmes horaires que le musée.

Pour les élèves qui souhaitent passer en boutique, un temps sera aménagé pendant l'heure de pique-nique pour ne pas empiéter sur l'animation.

Formules Lycées

2 Formules

1 - Une Journée complète à 14€35 par élève avec 1 animation de 2h15 & une animation de 1h30

Animation de base de 2h15 :

"Introduction au Monde des Insectes et leur Rôle dans notre Environnement"
avec visite du musée et observation & identification des espèces dans les jardins travaillés en permaculture.
Cadeaux : 1 Visiter Malin et ses réductions sur 10 sites & livret pédagogique
"La vie des insectes" pour les professeurs.

Animations après-midi au choix de 1h30:

- **Apiculture** et le rôle fondamental des abeilles avec dégustation de miel
- **Insectes, Protéines du Futur !** avec dégustation d'insectes
- **Insectes Sociaux**, architecture & organisation
- **Thèmes Spécifiques** sur demande :
Les insectes et l'art, activité de l'entreprise, etc, ...

2- Une demie-journée avec 1 animation de 2h15 à 10€ par élève

Animation : **"Introduction au Monde des Insectes et leur Rôle dans notre Environnement"**
avec visite du musée et observation & identification des espèces dans les jardins



voir détail ci-dessus